



PTW - Fensterdichtband innen Alu

Fensterdichtband zur dampfdichten Innenabdichtung von Fenstern
Nach DIN und EnEV.

Geprüft vom ift Rosenheim
SD-Wert 1500

Eigenschaften:

- dampfdiffusionsdicht
- überputzbar
- leichte Verarbeitung
- geprüft vom ift Rosenheim
- Oberfläche geeignet für Putze und Farben
- alkalibeständig
- bedingt Mikroorganismen beständig

Einsatzgebiete:

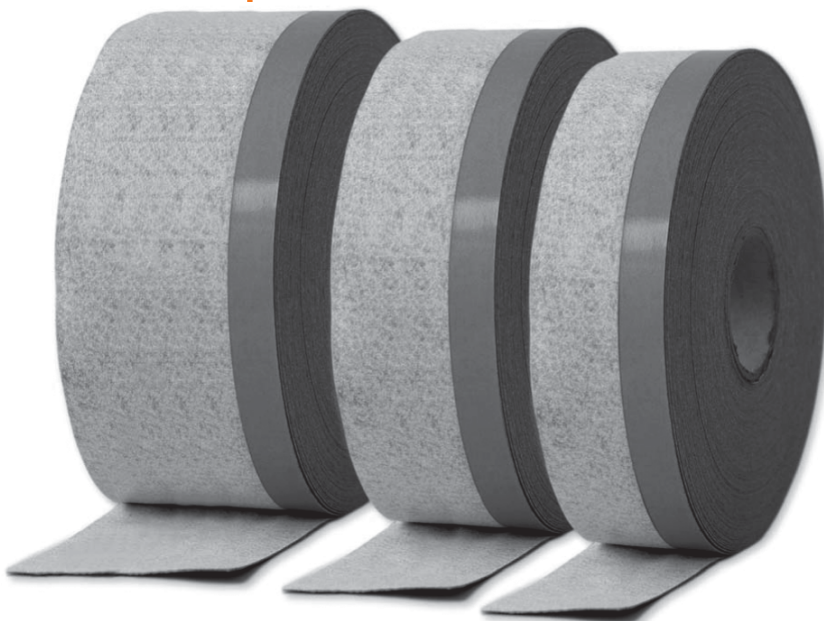
Das PTW Fensterdichtband innen Alu wird zur sicheren Überbrückung der Fugen zwischen Fenster und Bauwerk im Innenbereich eingesetzt. Durch seine Selbstklebeausrüstung ist die sichere Haftung auf dem Fensterrahmen gewährleistet.

Lieferform:

Rollen á 100lfdm

Breiten in 75mm, 100mm und 150mm

Sonderbreiten und zweiter Klebestreifen ein- oder wechselseitig auf Anfrage
lieferbar, Farbe alu



Verarbeitung:

Das PTW Fensterdichtband innen Alu wird mit dem Selbstklebestreifen auf dem Fensterrahmen aufgeklebt. Die Klebeflächen müssen tragfähig, fett-, staubfrei und trocken sein. Je nach Konstruktion geschieht dies vor oder nach dem Einbau der Fenster. Anschließend wird die Fuge mit PU-Schaum ausgeschäumt und die Folie mit PTW - Der Folienkleber am Bauwerk angeklebt. Bei einer Holzständerkonstruktion erfolgt der Anschluss auf der inneren Dampfbremse bzw. -sperre. Stoßverbindungen der Folie werden ebenfalls mit PTW - Der Folienkleber ausgeführt. Die Bewegungsaufnahme ist durch eine ausreichende Schlaufenbildung im Bereich der Anschlussfuge sicher zu stellen. Das Fensterdichtband muss im Bereich der späteren Putzabdeckung ausreichend zum Mauerwerk verklebt sein (Faustformel: mindestens 75% der Anlagefläche).

Das PTW Fensterdichtband innen Alu ist durch seine Vlieskaschierung als Putzträger geeignet und somit überputzbar.

Technische Daten:

Gewicht, EN 29073-1	:	130 g/m ²
Dicke, DIN 53855	:	0,50mm
Reißkraft, EN 12311-1		
Längs	:	450 N/5cm
Quer	:	360 N/5cm
Reißdehnung, EN 12311-1		
Längs	:	68 %
Quer	:	68 %
WDD äquivalente Luftschichtdicke, DIN 52815 Sd	:	1500 m
Wasserdichtigkeit, EN 20811	:	>3000 mm
Brandverhalten, DIN 4102	:	B2
Temperatureinsatzbereich		
Min.	:	- 40° C
Max.	:	+ 80° C
Verarbeitungstemperatur	ab	+ 5° C
Freibewitterung / UV	:	unbeständig

Verklebung am Baukörper

Um eine sichere Verklebung am Baukörper - auch bei feuchten Untergründen oder Minustemperaturen - zu gewährleisten, empfehlen wir den Einsatz des Folienklebstoffes „PTW - Der Folienkleber“

Für die Güte unserer Materialien garantieren wir im Rahmen unserer Verkaufs- und Lieferbedingungen. Für spezielle Baustellengegebenheiten, die nicht in dieser Darlegung enthalten sind, steht Ihnen unser technischer Beratungsdienst zur Verfügung. Die Angaben dieses Datenblattes entbinden den Anwender nicht von seiner Sorgfaltspflicht. Da die Verarbeitung außerhalb unseres Einflussbereiches liegt, ist eine Gewährleistung für Fehlanwendungen ausgeschlossen.



PTW - Fensterdichtband

innen Alu

Fensterdichtband zur dampfdichten Innenabdichtung

Exklusiv hergestellt für PTW Einkaufs OHG,
Konrad-Adenauer-Straße 23, 49179 Ostercappeln



Mitglied des Institutes für Fenstertechnik e.V. Rosenheim



Mitglied im Industrieverband Dichtstoffe e.V.